

タフ・つながるクルマの保険 パーフェクトガイド 【提案話法編】 2026年1月以降始期用

2025年11月
あいおいニッセイ同和損害保険

トヨタなパンフレットを最大活用『車両商談時のトークスクリプト』①

【提案場面の一例】 車両商談時、コネクティッドカー説明の最後にトヨタなをご提案



〇〇様、もう1つ大切なことをお伝えしたいので、あと少しだけお時間を下さい。

〇〇トヨタでは、コネクティッドカーをご購入いただいたすべてのお客さまへ、こちらの「トヨタつながるクルマの保険プラン」をご案内しています。

表紙のロゴにもあるように、トヨタ自動車とあいおいニッセイ同和損保が共同開発した画期的なコネクティッドカー専用の自動車保険ですので、ご説明させてください。

ありがとうございます。それではご説明させていただきます。

トヨタのコネクティッドカー専用保険であるという「特別感」を訴求！

トヨタつなパンフレットを最大活用『車両商談時のトークスクリプト』②

【提案場面の一例】 車両商談時、コネクティッドカー説明の最後にトヨタつなをご提案



まず、この保険の仕組みをご説明します。
トヨタのコネクティッドカーは、おクルマに関するさまざまな情報をトヨタスマートセンターに自動送信しています。

その情報の内、保険料算出・サービス提供に必要なデータをあいおいニッセイ同和損保に連携し、今までに無いさまざまなサービスを提供しています。

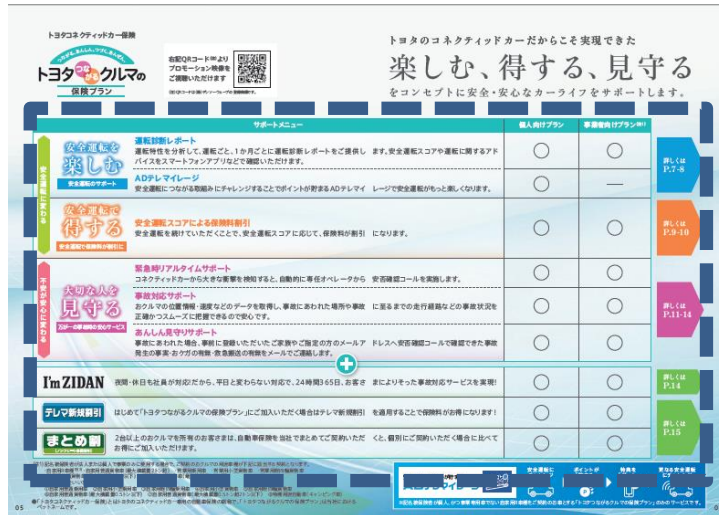


次に、お問合わせ窓口が連携し、万全なサポートをご提供している仕組みですが、T-Connectオペレーターサービスを通じて、事故のご連絡・保険に関するお問い合わせ等の場合、トヨタ販売店・あいおいニッセイ同和損保と連携し、迅速に対応することができます。

今までの自動車保険には無い「まったく新しい商品」であることを訴求！

トヨタつながるクルマの保険プランを最大活用『車両商談時のトークスクリプト』③

【提案場面の一例】 車両商談時、コネクティッドカー説明の最後にトヨタつなをご提案



トヨタつながるクルマの保険プランのポイントは3つあり、「安全運転を楽しむ」、「安全運転で得する」、「大切な人を見守る」です。これから順に説明します。

QRコードから商品概要の動画もご確認ください。



運転1回ごとの「ドライブレポート」、月1回の「マンスリーレポート」を通じて、安全運転スコアなどを確認することができます。実際に、安全運転を意識することで、事故低減にもつながっています。

安全運転の結果、保険料がどれくらいお得になったかも確認することができますので、ゲーム感覚で楽しく安全運転してみてください。

「ゲーム感覚で安全運転を楽しめる保険」であることを訴求！

トヨタなパンフレットを最大活用『車両商談時のトークスクリプト』⑤

【提案場面の一例】 車両商談時、コネクティッドカー説明の最後にトヨタなをご提案



おクルマに大きな衝撃を検知した場合、あいおいニッセイ同和損保からお客さまの携帯電話へ**安否確認のご連絡**をします。

通常は、お客さまから保険会社へ連絡する必要がありましたが、事故に遭って気が動転している時に連絡がくれば安心ですね！

その場で**事故受付やレッカーの手配など、さまざまな対応を受けられるサービス**です。

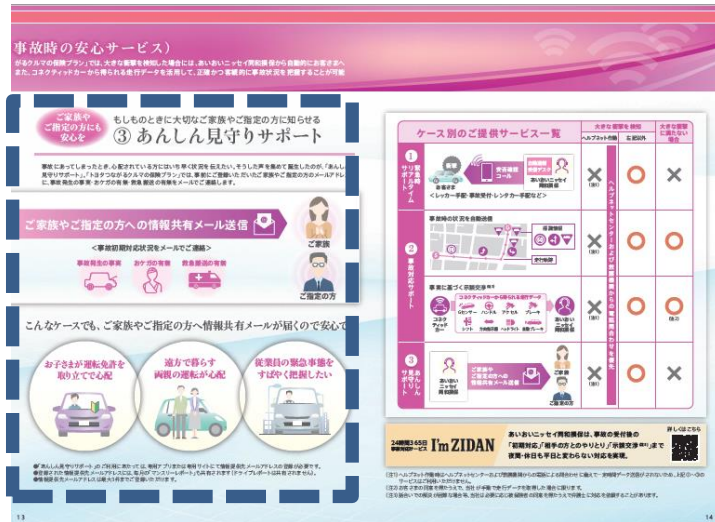
おクルマから保険会社にご契約のおクルマの**事故場所や走行軌跡、走行速度などのデータが自動送信**されるので、お客さまが事故状況を詳しく説明する必要がありません。

また、事故状況について相手と主張が食い違っても、**ハンドル操作やアクセルなどの客観的な走行データに基づく示談交渉が可能**ですので、事故の早期解決につながります。

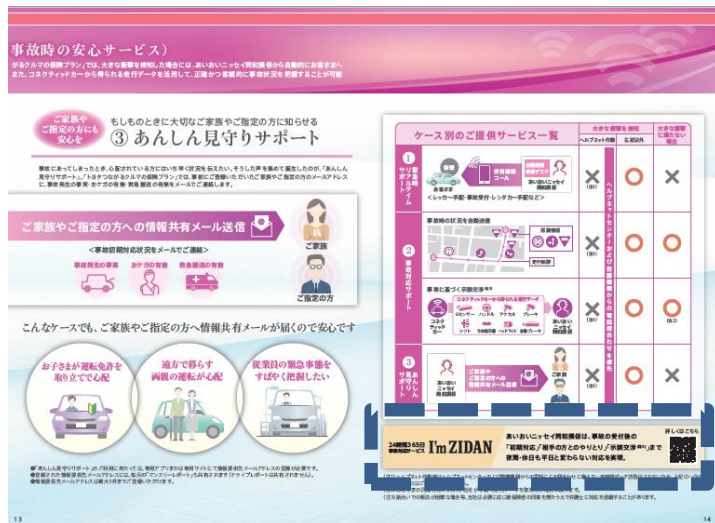
万が一の事故の際は非常に安心、客観的な事実把握をもとに、迅速な事故解決を実現！

トヨタつなパンフレットを最大活用『車両商談時のトークスクリプト』⑥

【提案場面の一例】 車両商談時、コネクティッドカー説明の最後にトヨタつなをご提案



事故に遭った際、心配してくれているご家族にいち早く状況をお伝えするために、**事故の事実・お怪我や救急搬送の有無**を保険会社から、事前登録した**ご家族のメールアドレスにご連絡**します。
大きな事故に遭って、もし、ご家族に連絡ができない状況であっても安心ですよね。



夜間・休日に発生する事故の割合は67.6%と高い割合です。
あいおいニッセイ同和損保の夜間・休日の事故対応は、他の保険会社と違って平日
と同等の事故対応が可能です。

これまでご説明したトヨタつなの事故対応サービスが24時間365日
いつでも受けられるのは非常に安心です！


最先端の事故対応サービスが24時間365日いつでも受けられる！

【提案場面の一例】 車両商談時、コネクティッドカー説明の最後にトヨタなをご提案



保険証券をもとにお見積りさせていただきますので、ご検討ください。

トヨタは「まとめ割」の適用も可能、ご家族すべてのおクルマがテレマ保険であれば安心！



ご清聴ありがとうございました。
～ Thank You For Your Attention ～